

积木易搭

# MAGIC SWIFT PLUS

消费级3D扫描仪



家装家居



教育科研



艺术文博



电商展销



医疗辅助



人体扫描

# MAGIC SWIFT PLUS

## 消费级价格, 测量级精度

Magic Swift Plus是消费级市场首款大幅面的3D扫描仪, 具有简便、快速、精度高、细节丰富等优点, 发布以来深受用户的喜爱。

Magic Swift Plus扫描仪既支持转台模式全自动扫描3D模型, 也支持手持模式, 自由扫描大型物体。独创不贴点模式一键生成模型, 让3D扫描像手机拍摄视频一样简单。

Magic Swift Plus的配套软件,JM Studio具有完善的编辑模式, 强大的软件赋予扫描仪应对各种专业场景的能力, 它可以广泛用于家居、逆向工程、原型制作、医疗、文博、教育、电商等领域。

Magic Swift Plus是高质量3D数据的创造者, 它的出现大幅降低了3D数字创作门槛。



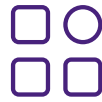
## 八大产品优势



分辨率0.25mm



宽幅面



支持Win+Mac



免贴点



自动处理



采集速度40万点/秒



扩展外部彩色套件

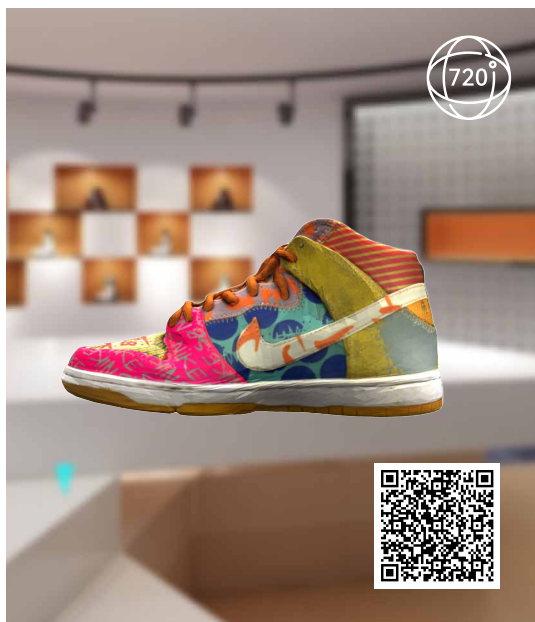


双模式

# 面向全行业商业应用场景, 满足个性化需求

## Magic Swift Plus 白光3D扫描仪

广泛应用于泛家居、智慧文博、人体扫描、医疗健康、电商、教育、自然、工业、艺术等众多工作、生活、消费领域; 还可满足个人玩家的各类个性化3D改造需求, 如3D徽章DIY、3D场景个性化搭配等。



## 高智能×高精度×高保真×高效率

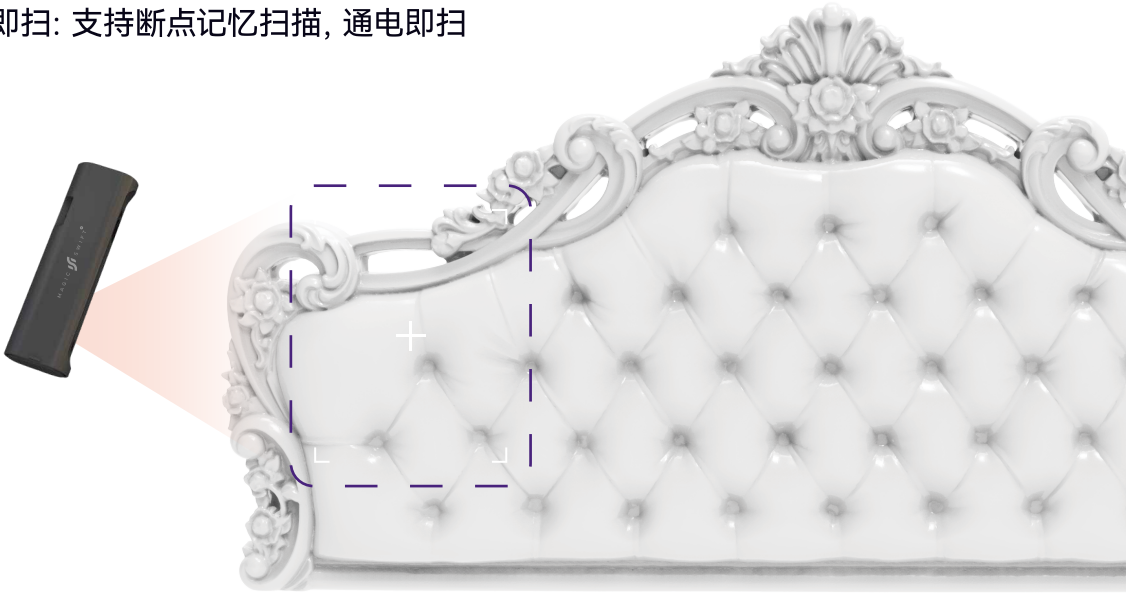
每一帧, 都是高清立体的3D「模型」

- 扫描过程无需预热、贴点、校准、固定安装等程序, 开机即扫
- 彩色成像, 画面实时捕捉, 所见即所得, 高品质还原, 细节清晰
- 5分钟即可完成扫描, 一键获取3D可视化扫描结果



# 软硬件协同处理, 即插即扫, 傻瓜式操作

即插即扫: 支持断点记忆扫描, 通电即扫



## 支持扩展彩色套件, 操作简易

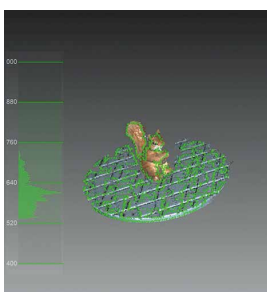
兼容全型号手机/相机控制系统, 可选择是否使用彩色

在VR、AR、3D渲染、游戏, 包括未来即将实现的彩色3D打印产品的需求下, Magic Swift Plus支持彩色扩展套件, 可以使用高质量的手机彩色摄像头或专业的单反相机, 搭配Magic Swift Plus采集广告级、电影级的精美彩色纹理, 并通过软硬件的同步处理系统, 全自动生成完美的彩色3D模型, 让3D扫描仪可以给更多的使用场景, 带来高质量的3D模型 (全自动模式支持300mm及以下尺寸物体)。

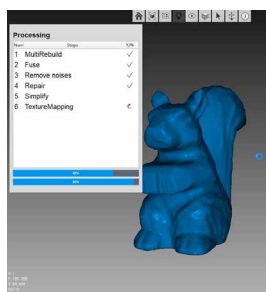


## 流程简单: 数据采集后直接网格化输出

模型快速进行优化、导出、储存、应用等处理



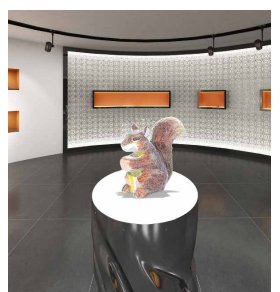
数据采集



模型优化



模型存储

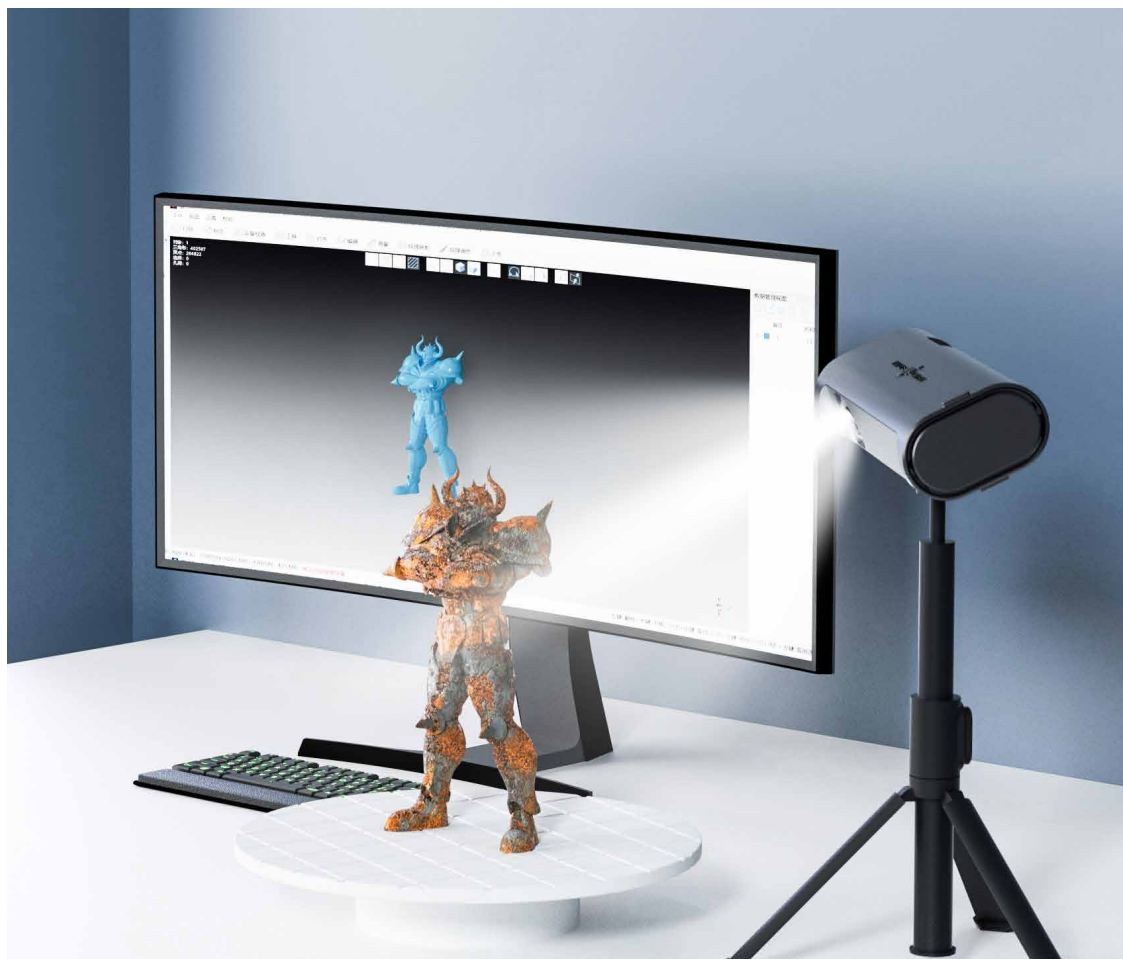


模型应用

# 白光LED投影系统

超长待机, 连续作业, 安全环保

- 7×24小时连续作业, 克服旧式扫描3分钟必须停机冷却的弊端
- 50000小时超长使用寿命, 是传统投影系统的20倍
- 冷光源扫描, 完全不伤害扫描对象, 安全环保



## 手持模式+转台模式

两种工作模式, 满足各类场景扫描需求



# MAGIC SWIFT<sup>+</sup>

## 技术参数

精度	0.1mm	采集速度	40万点/秒	光源	LED白光
分辨率	0.25mm	帧率	10fps	功率	12V/2A 24W
工作距离	650±250mm	接口	USB3.0	尺寸	290×120×55mm
扫描幅面	400×250mm	彩色	24位	重量	800g
扫描范围	手持: 0.3-2m, 转台: 0.3-0.5m			输出	OBJ/STL/ASC

支持的系统 Win 10/11, MacOS 11/12 (包含M1芯片)

最低配置 CPU: Intel i5, 8th | 内存: 8GB | 显卡: MX250, 2G显存

推荐配置 CPU: Intel i7, 8th | 内存: 16GB | 显卡: NVIDIA 1060, 4GB显存

## 兼容软件

UnrealEngine	Rhino	Blender	Maya	Meshmixer
TinkerCAD	SolidWorks	ZBrush	Unity3D	3DMax
Mudbox	Genmagic	Fusion360	MeshLab	Cinema4D

## 深圳积木易搭科技技术有限公司

Web. [www.jimuyida.com](http://www.jimuyida.com)

TEL. 400-080-9959

Email. [Marketing@jimuyida.com](mailto:Marketing@jimuyida.com)

Add. 深圳市南山区深南大道9996号松日鼎盛大厦21楼

官方公众号



官方客服号

